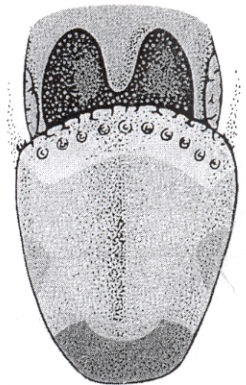


LTT-1010 Ihmisen anatomia ja fysiologia

1. Välikoe 29.3.2006

Vastaa kaikkiin kysymyksiin lyhyesti ja ytimekkäästi, maksimissaan yksi sivu kokonaista kysymystä kohti. Huomioi, että käytettävissäsi on kaksi tuntia vastaamiseen.

- 1.a Luettele RNA-molekyylin emäkset.
- 1.b Mitä RNA-tyyppjä on?
2. Selitä, mitä hermosolun sähköisen toiminnan osalta tarkoittavat käsitteet:
 - a Kalvojännite
 - b Kynnysarvo
 - c Absoluuttinen refraktaariaika
 - d Suhteellinen refraktaariaika
 - e Depolarisaatio
 - f Repolarisaatio
 - g Hyperpolarisaatio
3. Mitä tarkoittaa
 - a Keskushermosto
 - b Ääreishermosto
 - c Aistinsolu
 - d Sensorinen hermosyy
 - e Motorinen hermosyy
 - f Efektorisolu
 - g Synapsi
4. Nimeä ja sijoita kuvaan kielen neljä perusmakualuetta. (Jäljennä kuva vastauspaperille ja merkitse makualueet ja niiden nimet siihen)
5. Mitä tarkoittavat käsitteet
 - a Äänen taajuus
 - b Äänen aallonpituus
 - c Äänenpaine
 - d Sävel
 - e Melu
 - f Desibeliasteikko
 - g Audiogrammi
6. Nimeä aivolisäkkeen etulohkon tuottamat hormonit ja kuvaile lyhyesti niiden vaikutukset.
7. Selosta, mitä poikkijuovaisen lihaksen (luustolihas) osalta tarkoittavat käsitteet
 - a Lihassy
 - b Fibrilli
 - c Filamentti
 - d Aktiini
 - e Myosiini
 - f T-putki
 - g Sarkomeeri
8. Selosta ATP:n tehtävät lihassupistuksessa.



Kuva: Kieli